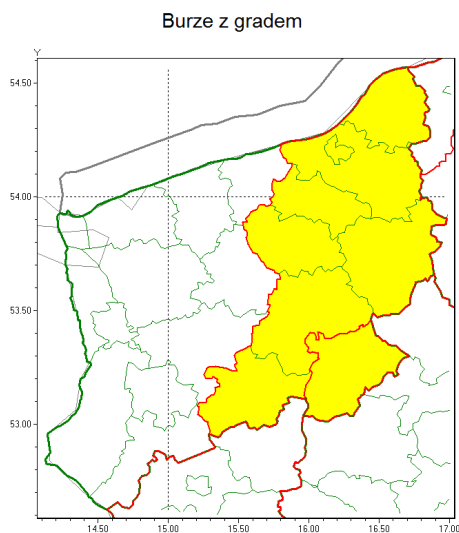




### Zasięg ostrzeżenia w województwie



### Ostrzeżenie meteorologiczne Nr 69

<b>Nazwa biura</b>	IMGW-PIB Biuro Meteorologicznych Prognoz Morskich - Wydział w Szczecinie
<b>Zjawisko/stopień zagrożenia</b>	Burze z gradem/ 1
<b>Obszar</b>	województwo zachodniopomorskie <b>powiat wałecki</b>
<b>Ważność</b>	od godz. 14:00 dnia 16.07.2021 do godz. 22:00 dnia 16.07.2021
<b>Przebieg</b>	Prognozowane są burze, którym miejscami będą towarzyszyć opady deszczu do 30 mm, lokalnie do 40 mm oraz porywy wiatru do 80 km/h. Miejscami grad.
<b>Prawdopodobieństwo wystąpienia zjawiska(%)</b>	80%
<b>Uwagi</b>	Brak.
<b>Dyrektor synoptyk IMGW-PIB</b>	Małgorzata Piotrowska
<b>Godzina i data wydania</b>	godz. 07:02 dnia 16.07.2021
<b>SMS</b>	IMGW-PIB OSTRZEŻENIE: BURZE Z GRADEM/1 zachodniopomorskie/wałecki od 14:00/16.07 do 22:00/16.07.2021 deszcz 40 mm, grad, porywy 80 km/h.

Opracowanie niniejsze i jego format, jako przedmiot prawa autorskiego podlega ochronie prawnej, zgodnie z przepisami ustawy z dnia 4 lutego 1994r o prawie autorskim i prawach pokrewnych (dz. U. z 2006 r. Nr 90, poz. 631 z późn. zm.).

Wszelkie dalsze udostępnianie, rozpowszechnianie (przedruk, kopiowanie, wiadomości sms) jest dozwolone wyłącznie w formie dosłownej z bezwzględnym wskazaniem źródła informacji tj. IMGW-PIB.